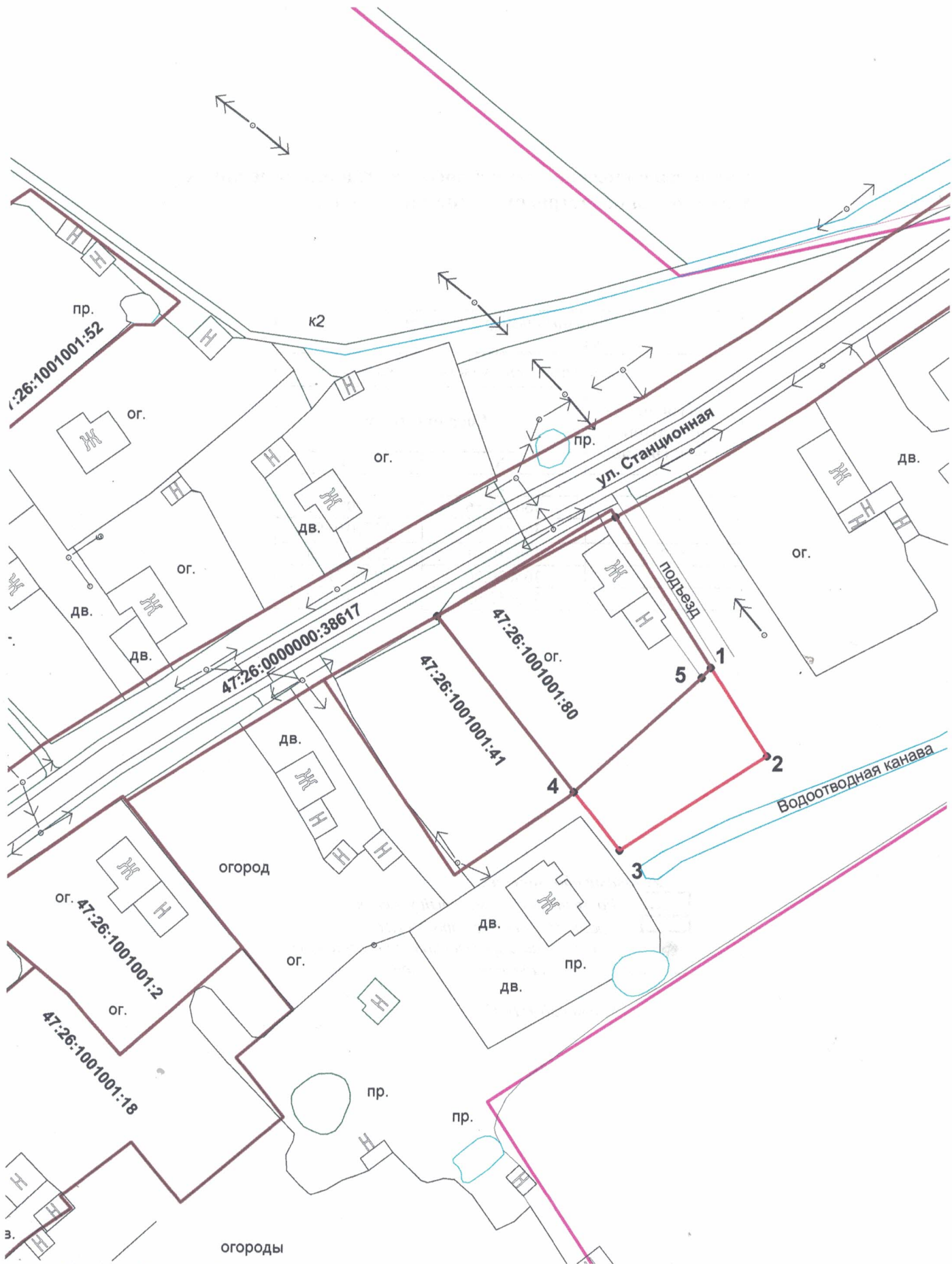


Схема расположения земельного участка или земельных
участков на кадастровом плане территории

Кадастровый номер кадастрового квартала 47:26:1001001



Масштаб 1:1000

Система координат 1947 г.

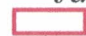
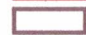


Утверждена
постановлением администрации _____

от _____ 201__ г. № _____

**Схема расположения земельного участка или земельных
участков на кадастровом плане территории**

Условный номер земельного участка		
Площадь земельного участка 600 кв. м.		
Обозначение характерных точек границы	Координаты, м	
	X	Y
1	2	3
1	366054.56	2270999.91
2	366037.42	2271010.93
3	366019.01	2270982.23
4	366030.20	2270973.39
5	366052.63	2270998.12

Условные обозначения:

-  Размещаемый земельный участок
-  Границы з/у по сведениям ГКН
-  Обозначение характерной точки границы
-  Граница кадастрового квартала

Масштаб 1:1000

Васф